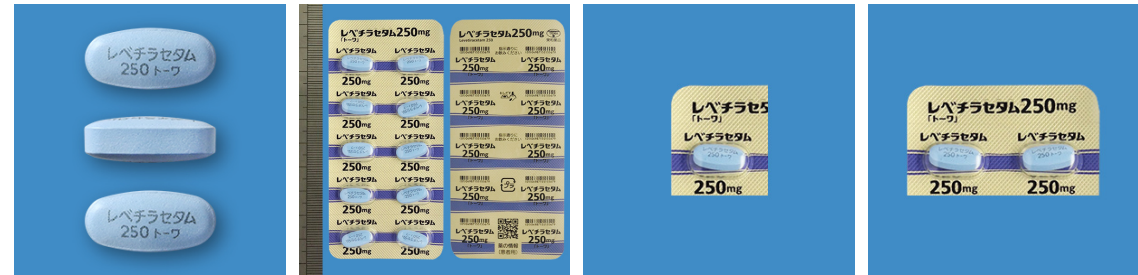


レベチラセタム錠250mg「トーワ」

イーケプラ錠250mgのジェネリック医薬品

出荷量の状況	製造販売業者の対応状況	包装集約のお知らせ
Aプラス「出荷量増加」	①「通常出荷」	—



	販売名			会社名	規格単位	薬価
東和製品	レベチラセタム錠250mg「トーワ」			東和薬品	250mg1錠	25.40
先発・代表薬剤	イーケプラ錠250mg			UCB	250mg1錠	69.30
診療報酬上の後発医薬品			該当する			
効能・効果 用法・用量の先発・代表薬剤との比較			一致			
一般名	レベチラセタム					
薬効分類名	抗てんかん剤				規制区分	処方
貯法	室温保存				有効期間	3年
有効成分	1錠中 レベチラセタム 250mg					
性状	青色の楕円形のフィルムコーティング錠					
風味						
錠径（mm）	長径：12.8、短径：6.0	厚さ（mm）	4.6	質量（mg）	277	
シートサイズ（mm）	48×100					
原薬製造国	インド、インド					
製剤製造業者	東和薬品					
承認年月日	2021年08月16日	薬価基準収載年月日	2021年12月10日	販売開始年月日	2021年12月10日	

レベチラセタム錠250mg「トーフ」
イーケプラ錠250mg のジェネリック医薬品

薬価基準収載医薬品コード		YJコード	レセプト電算コード（個別）	レセプト電算コード（統一名）
1139010F1091		1139010F1091	622873301	—
包装単位	調剤包装単位（GS1コード）	販売包装単位（GS1コード）	統一商品コード	HOT番号
PTP 100T	 (01) 04987155155679	 (01) 14987155155171	155155174	1287332010101
PTP 500T	 (01) 04987155155679	 (01) 14987155155188	155155181	1287332010102
バラ 300T	 (01) 04987155155693	 (01) 14987155155195	155155198	1287332010201