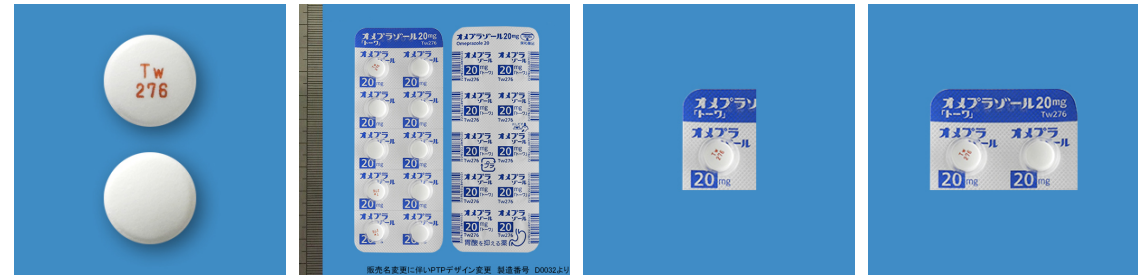


オメプラゾール錠20mg「トーフ」

オメプラゾン錠20mg / オメプラール錠20 のジェネリック医薬品

出荷量の状況	製造販売業者の対応状況	包装集約のお知らせ
A「出荷量通常」	①「通常出荷」	—



		販売名		会社名		規格単位		薬価			
東和製品		オメプラゾール錠20mg「トーフ」		東和薬品		20mg1錠		20.70			
先発・代表薬剤		オメプラゾン錠20mg		田辺ファーマ		20mg1錠		34.40			
先発・代表薬剤		オメプラール錠20		太陽ファルマ		20mg1錠		33.60			
診療報酬上の後発医薬品				該当する							
効能・効果 用法・用量の先発・代表薬剤との比較				一致							
一般名		オメプラゾール									
薬効分類名		プロトンポンプ・インヒビター				規制区分		－			
貯法		室温保存				有効期間		3年			
有効成分		1錠中 日局 オメプラゾール 20mg									
性状		白色～灰白色の腸溶性のフィルムコーティング錠									
風味											
錠径（mm）		7.2	厚さ（mm）		3.3	質量（mg）		143			
シートサイズ（mm）		37×94									
原薬製造国		中華人民共和国（日本）、日本、大韓民国、中華人民共和国（日本）									
製剤製造業者		東和薬品									
承認年月日		2020年01月08日		薬価基準収載年月日		2020年06月19日		販売開始年月日		2004年07月09日	

オメプラゾール錠20mg「トーフ」
オメプラゾン錠20mg / オメプラール錠20 のジェネリック医薬品

薬価基準収載医薬品コード		YJコード	レセプト電算コード（個別）	レセプト電算コード（統一名）
2329022H1019		2329022H1230	621630301	622735200
包装単位	調剤包装単位（GS1コード）	販売包装単位（GS1コード）	統一商品コード	HOT番号
PTP 100T	 (01) 04987155786552	 (01) 14987155786054	155786057	1163032010401
PTP 500T	 (01) 04987155786552	 (01) 14987155786078	155786071	1163032010402
バラ 500T	 (01) 04987155786569	 (01) 14987155786061	155786064	1163032010601