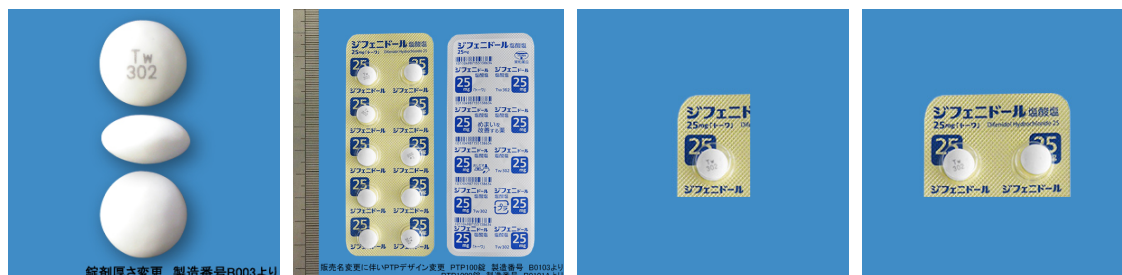


ジフェニドール塩酸塩錠25mg「トーワ」

セファドール錠25mgのジェネリック医薬品

出荷量の状況	製造販売者の対応状況	包装集約のお知らせ
Aプラス「出荷量増加」	①「通常出荷」	—



	販売名	会社名	規格単位	薬価	
東和製品	ジフェニドール塩酸塩錠25mg「トーワ」	東和薬品	25mg1錠	6.30	
先発・代表薬剤	セファドール錠25mg	日本新薬	25mg1錠	6.30	
診療報酬上の後発医薬品	該当しない				
効能・効果 用法・用量の先発・代表薬剤との比較	一致				
一般名	ジフェニドール塩酸塩				
薬効分類名	抗めまい剤	規制区分	—		
貯法	室温保存	有効期間	5年		
有効成分	1錠中 日局 ジフェニドール塩酸塩 25mg				
性状	白色の糖衣錠				
風味					
錠径 (mm)	7.8	厚さ (mm)	4.3	質量 (mg)	180
シートサイズ (mm)	37×94				
原薬製造国	日本				
製剤製造業者	東和薬品				
承認年月日	2017年02月01日	薬価基準収載年月日	2017年06月16日	販売開始年月日	1981年09月01日

ジフェニドール塩酸塩錠25mg 「トーワ」

セファドール錠25mg のジェネリック医薬品

薬価基準収載医薬品コード	YJコード	レセプト電算コード (個別)	レセプト電算コード (統一名)	
1339002F1012	1339002F1527	620233615	622717600	
包装単位	調剤包装単位 (GS1コード)	販売包装単位 (GS1コード)	統一商品コード	HOT番号
PTP 100T	 (01) 04987155138634	 (01) 14987155138136	155138139	1023367150207
PTP 1000T	 (01) 04987155138634	 (01) 14987155138150	155138153	1023367150208
バラ 1000T	 (01) 04987155138641	 (01) 14987155138143	155138146	1023367150103