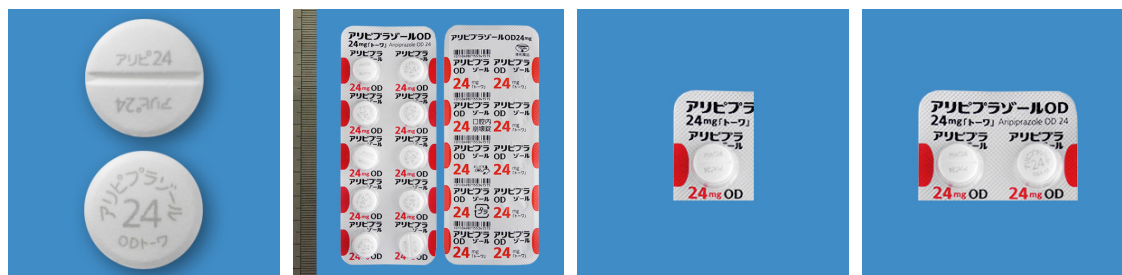


アリピプラゾールOD錠24mg「トーワ」

エビリファイOD錠24mg のジェネリック医薬品

| 出荷量の状況 | 製造販売業者の対応状況 | 包装集約のお知らせ |
|-------------|-------------|-----------|
| Aプラス「出荷量増加」 | ①「通常出荷」 | — |



| | 販売名 | 会社名 | 規格単位 | 薬価 | |
|-------------------------|----------------------|-----------|-------------|---------|-------------|
| 東和製品 | アリピプラゾールOD錠24mg「トーワ」 | 東和薬品 | 24mg1錠 | 44.30 | |
| 先発・代表薬剤 | エビリファイOD錠24mg | 大塚製薬 | 24mg1錠 | 115.70 | |
| 診療報酬上の後発医薬品 | | 該当する | | | |
| 効能・効果 用法・用量の先発・代表薬剤との比較 | | 一致 | | | |
| 一般名 | アリピプラゾール | | | | |
| 薬効分類名 | 抗精神病薬 | 規制区分 | 劇 処 | | |
| 貯法 | 室温保存 | 有効期間 | 3年 | | |
| 有効成分 | 1錠中 日局 アリピプラゾール 24mg | | | | |
| 性状 | 白色の割線入りの口腔内崩壊錠 | | | | |
| 風味 | ペパーミント | | | | |
| 錠径 (mm) | 9.5 | 厚さ (mm) | 4.7 | 質量 (mg) | 325 |
| シートサイズ (mm) | 40×100 | | | | |
| 原薬製造国 | 日本 | | | | |
| 製剤製造業者 | 東和薬品 | | | | |
| 承認年月日 | 2017年02月15日 | 薬価基準収載年月日 | 2017年06月16日 | 販売開始年月日 | 2017年06月16日 |

アリピプラゾールOD錠24mg「トーフ」

エビリファイOD錠24mg のジェネリック医薬品

| 薬価基準収載医薬品コード | YJコード | レセプト電算コード（個別） | レセプト電算コード（統一名） | |
|--------------|--|--|----------------|---------------|
| 1179045F7013 | 1179045F7099 | 622542701 | 622610400 | |
| 包装単位 | 調剤包装単位（GS1コード） | 販売包装単位（GS1コード） | 統一商品コード | HOT番号 |
| PTP 100T |  (01) 04987155341515 |  (01) 14987155341017 | 155341010 | 1254273010101 |
| バラ 300T |  (01) 04987155341522 |  (01) 14987155341024 | 155341027 | 1254273010201 |