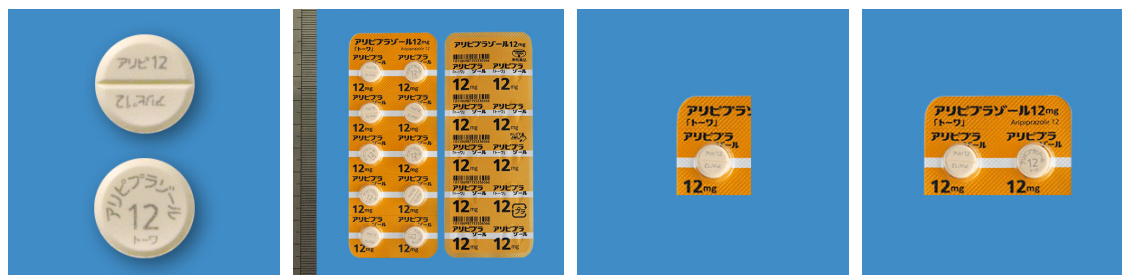


## アリピプラゾール錠12mg「トーワ」

## エビリファイ錠12mgのジェネリック医薬品

出荷量の状況	製造販売業者の対応状況	包装集約のお知らせ
A「出荷量通常」	①「通常出荷」	—



	販売名	会社名	規格単位	薬価	
東和製品	アリピプラゾール錠12mg「トーワ」	東和薬品	12mg1錠	20.90	
先発・代表薬剤	エビリファイ錠12mg	大塚製薬	12mg1錠	60.10	
診療報酬上の後発医薬品		該当する			
効能・効果 用法・用量の先発・代表薬剤との比較		一致			
一般名	アリピプラゾール				
薬効分類名	抗精神病薬	規制区分	劇 処		
貯法	室温保存	有効期間	3年		
有効成分	1錠中 日局 アリピプラゾール 12mg				
性状	淡黄色の割線入りの素錠				
風味					
錠径 (mm)	8.0	厚さ (mm)	2.8	質量 (mg)	180
シートサイズ (mm)	37×94				
原薬製造国	日本				
製剤製造業者	東和薬品				
承認年月日	2017年02月15日	薬価基準収載年月日	2017年06月16日	販売開始年月日	2017年06月16日

## アリピプラゾール錠12mg「トーワ」

エビリファイ錠12mgのジェネリック医薬品

薬価基準収載医薬品コード	YJコード	レセプト電算コード（個別）	レセプト電算コード（統一名）	
1179045F3018	1179045F3093	622542101	622610100	
包装単位	調剤包装単位（GS1コード）	販売包装単位（GS1コード）	統一商品コード	HOT番号
PTP 100T	 (01) 04987155336566	 (01) 14987155336068	155336061	1254211010101
バラ 300T	 (01) 04987155336573	 (01) 14987155336075	155336078	1254211010201