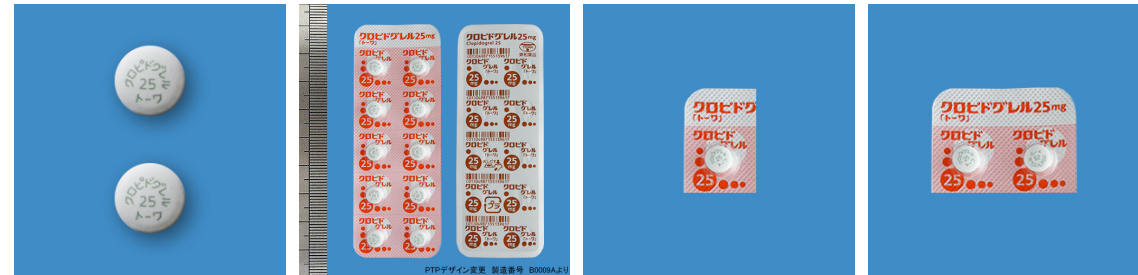


クロピドグレル錠25mg「トーワ」  
プラビックス錠25mgのジェネリック医薬品

出荷量の状況	製造販売業者の対応状況	包装集約のお知らせ
A「出荷量通常」	①「通常出荷」	—



	販売名		会社名	規格単位	薬価
東和製品	クロピドグレル錠25mg「トーワ」		東和薬品	25mg1錠	12.70
先発・代表薬剤	プラビックス錠25mg		サノフィ	25mg1錠	26.30
診療報酬上の後発医薬品		該当する			
効能・効果 用法・用量の先発・代表薬剤との比較		一致			
一般名	クロピドグレル硫酸塩				
薬効分類名	抗血小板剤			規制区分	処
貯法	室温保存			有効期間	3年
有効成分	1錠中 日局 クロピドグレル硫酸塩 32.63mg（クロピドグレルとして25mg）				
性状	白色のフィルムコーティング錠				
風味					
錠径（mm）	5.7	厚さ（mm）	2.8	質量（mg）	78
シートサイズ（mm）	31×83				
原薬製造国	日本、インド（日本）、日本				
製剤製造業者	東和薬品				
承認年月日	2015年02月16日	薬価基準収載年月日	2015年06月19日	販売開始年月日	2015年06月19日

クロピドグレル錠25mg「トーワ」  
プラビックス錠25mg のジェネリック医薬品

薬価基準収載医薬品コード		YJコード	レセプト電算コード（個別）	レセプト電算コード（統一名）
3399008F1262		3399008F1262	622413601	—
包装単位	調剤包装単位（GS1コード）	販売包装単位（GS1コード）	統一商品コード	HOT番号
PTP 100T	 (01) 04987155139617	 (01) 14987155139119	155139112	1241365010101
PTP 500T	 (01) 04987155139617	 (01) 14987155139140	155139143	1241365010102
バラ 300T	 (01) 04987155139631	 (01) 14987155139133	155139136	1241365010301