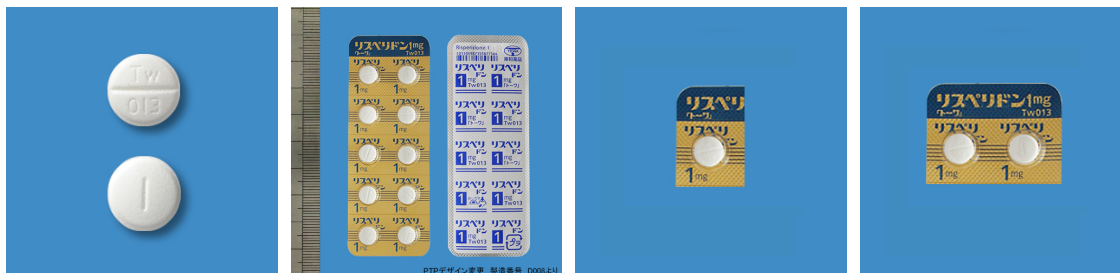


リスペリドン錠1mg「トーワ」

リスパダール錠1mgのジェネリック医薬品

出荷量の状況	製造販売業者の対応状況	包装集約のお知らせ
Aプラス「出荷量増加」	①「通常出荷」	—



	販売名	会社名	規格単位	薬価	
東和製品	リスペリドン錠1mg「トーワ」	東和薬品	1mg1錠	10.80	
先発・代表薬剤	リスパダール錠1mg	ヤンセン	1mg1錠	10.80	
診療報酬上の後発医薬品		該当しない			
効能・効果 用法・用量の先発・代表薬剤との比較		一致			
一般名	リスペリドン				
薬効分類名	抗精神病剤	規制区分	劇 処		
貯法	室温保存	有効期間	3年		
有効成分	1錠中 日局 リスペリドン 1mg				
性状	白色～微黄白色の割線入りのフィルムコーティング錠				
風味					
錠径 (mm)	6.6	厚さ (mm)	2.8	質量 (mg)	102
シートサイズ (mm)	31×83				
原薬製造国	大韓民国、イスラエル				
製剤製造業者	東和薬品				
承認年月日	2009年01月14日	薬価基準収載年月日	2009年05月15日	販売開始年月日	2009年05月15日

リスペリドン錠1mg「トーワ」

リスパダール錠1mgのジェネリック医薬品

薬価基準収載医薬品コード	YJコード	レセプト電算コード（個別）	レセプト電算コード（統一名）	
1179038F1015	1179038F1171	620009457	622325100	
包装単位	調剤包装単位（GS1コード）	販売包装単位（GS1コード）	統一商品コード	HOT番号
PTP 100T	 (01) 04987155877564	 (01) 14987155877066	155877069	1190700010101
バラ 1000T	 (01) 04987155877571	 (01) 14987155877073	155877076	1190700010201