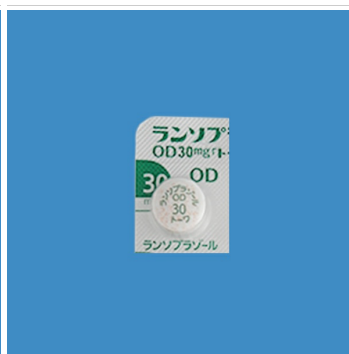


ランソプラゾールOD錠30mg「トーフ」

LANSOPRAZOLE OD TABLETS 30mg "TOWA"

	製品名	会社名	規格単位	薬価
東和製品	ランソプラゾールOD錠30mg「トーフ」	東和薬品	30mg1錠	33.40
先発・代表薬剤	タケプロンOD錠30	武田テバ薬品=武田	30mg1錠	90.80
診療報酬上の後発医薬品	該当する	効能・効果 用法・用量 先発・代表薬剤との比較	一致	
一般名	ランソプラゾール	日局品	局	統一名収載 続
薬効分類名	プロトンポンプ・インヒビター	薬効分類番号	232	規制区分 処
貯法	室温保存	使用期限	3年	投薬期間上限 -
承認年月日	2008年03月14日	薬価基準収載年月日	2009年05月15日	販売開始年月日 2009年05月15日
有効成分	1錠中 日局 ランソプラゾール 30mg			
添加物	D-マンニトール球状顆粒、L-アルギニン、ヒプロメロース、D-マンニトール、タルク、メタクリル酸コポリマーLD、ラウリル硫酸Na、ポリソルベート80、アクリル酸エチル・メタクリル酸メチルコポリマー、ポリオキシエチレンノニルフェニルエーテル、クエン酸トリエチル、マクロゴール6000、グリセリン脂肪酸エステル、クエン酸水和物、三酸化鉄、黄色三酸化鉄、含水二酸化ケイ素、トウモロコシデンプン、アスパルテーム（L-フェニルアラニン化合物）、香料、アラビアガム、デキストリン、ステアリン酸Mg、軽質無水ケイ酸、その他3成分			
性状	白色～帯黄白色の素錠で赤橙色～暗褐色の斑点がある。（腸溶性の粒を含む口腔内崩壊錠）			
風味	ペパーミント			
錠径（mm）	12.0	本体表示（表）	ランソプラゾール OD 30 トーフ	シートサイズ（mm） 42×115.5
厚さ（mm）	5.5	本体表示（裏）	ランソプラゾール OD 30 トーフ	
質量（mg）	600	品質再評価終了状況	指定なし	
一般名処方標準的な記載	【般】ランソプラゾール口腔内崩壊錠 30mg			
一般名コード	2329023F2ZZZ			
原薬製造国	日本、台湾、インド-日本			
製品製造企業名	東和薬品			



ランソプラゾールOD錠30mg「トローワ」

LANSOPRAZOLE OD TABLETS 30mg "TOWA"

薬価基準収載医薬品コード	YJコード	レセプト電算コード（個別）	レセプト電算コード（統一名）	
2329023F2019	2329023F2078	620009452	622617200	
包装単位	調剤包装単位（GS1コード）	販売包装単位（GS1コード）	JANコード	HOT番号
PTP 100T	 (01)04987155660517	 (01)14987155660019	 4 987155 660012	1190755010101
PTP 500T	 (01)04987155660517	 (01)14987155660026	 4 987155 660029	1190755010102
バラ 300T	 (01)04987155608519	 (01)14987155608011	 4 987155 608014	1190755010201

