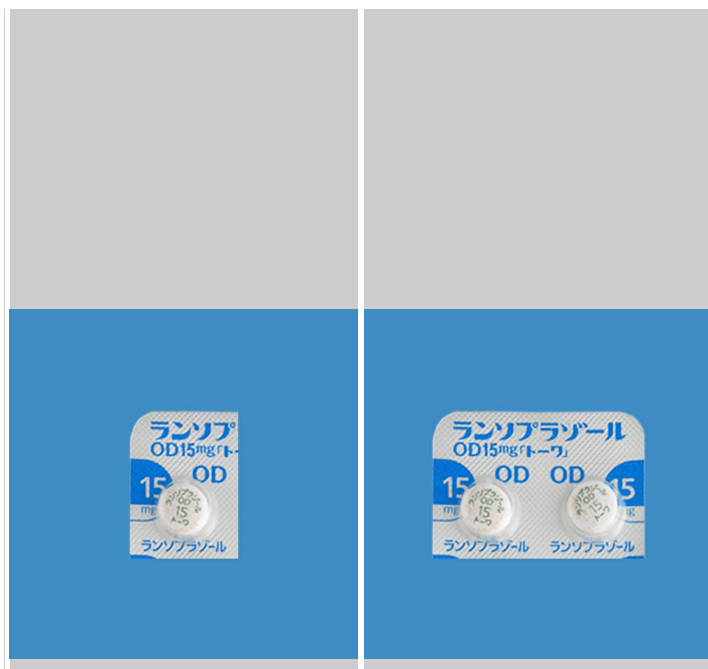


ランソプラゾールOD錠15mg「トーワ」

LANSOPRAZOLE OD TABLETS 15mg "TOWA"

	製品名	会社名	規格単位	薬価	
東和製品	ランソプラゾールOD錠15mg「トーワ」	東和薬品	15mg1錠	19.30	
先発・代表薬剤	タケプロンOD錠15	武田テバ薬品=武田	15mg1錠	52.30	
診療報酬上の後発医薬品	該当する	効能・効果 用法・用量 先発・代表薬剤との比較	一致		
一般名	ランソプラゾール	日局品	局	統一名収載 続	
薬効分類名	プロトンポンプ・インヒビター	薬効分類番号	232	規制区分 処	
貯法	室温保存	使用期限	3年	投薬期間上限 -	
承認年月日	2009年01月14日	薬価基準収載年月日	2009年05月15日	販売開始年月日	2009年05月15日
有効成分	1錠中 日局 ランソプラゾール 15mg				
添加物	D-マンニトール球状顆粒、L-アルギニン、ヒプロメロース、D-マンニトール、タルク、メタクリル酸コポリマーLD、ラウリル硫酸Na、ポリソルベート80、アクリル酸エチル・メタクリル酸メチルコポリマー、ポリオキシエチレンノニルフェニルエーテル、クエン酸トリエチル、マクロゴール6000、グリセリン脂肪酸エステル、クエン酸水和物、三酸化鉄、黄色三酸化鉄、含水二酸化ケイ素、トウモロコシデンプン、アスパルテーム（L-フェニルアラニン化合物）、香料、アラビアガム、デキストリン、ステアリン酸Mg、軽質無水ケイ酸、その他3成分				
性状	白色～帯黄白色の素錠で赤橙色～暗褐色の斑点がある。（腸溶性の粒を含む口腔内崩壊錠）				
風味	ペパーミント				
錠径（mm）	9.0	本体表示（表）	ランソプラゾール OD 15 トーワ	シートサイズ（mm） 10T：40×100 14T：40×136	
厚さ（mm）	4.7	本体表示（裏）	ランソプラゾール OD 15 トーワ		
質量（mg）	300	品質再評価終了状況	指定なし		
一般名処方の標準的な記載	【般】ランソプラゾール口腔内崩壊錠 15mg				
一般名コード	2329023F1ZZZ				
原薬製造国	日本、台湾、インド-日本				
製品製造企業名	東和薬品				



ランソプラゾールOD錠15mg「トワ」

LANSOPRAZOLE OD TABLETS 15mg "TOWA"

薬価基準収載医薬品コード	YJコード	レセプト電算コード（個別）	レセプト電算コード（統一名）	
2329023F1012	2329023F1071	620009451	622735400	
包装単位	調剤包装単位（GS1コード）	販売包装単位（GS1コード）	JANコード	HOT番号
PTP 100T	 (01)04987155186574	 (01)14987155186076	 4 987155 186079	1190748010101
PTP 140T	 (01)04987155186581	 (01)14987155186083	 4 987155 186086	1190748010202
PTP 500T	 (01)04987155186574	 (01)14987155186106	 4 987155 186109	1190748010103
PTP 700T	 (01)04987155186581	 (01)14987155186113	 4 987155 186116	1190748010201
バラ 500T	 (01)04987155186598	 (01)14987155186090	 4 987155 186093	1190748010301

