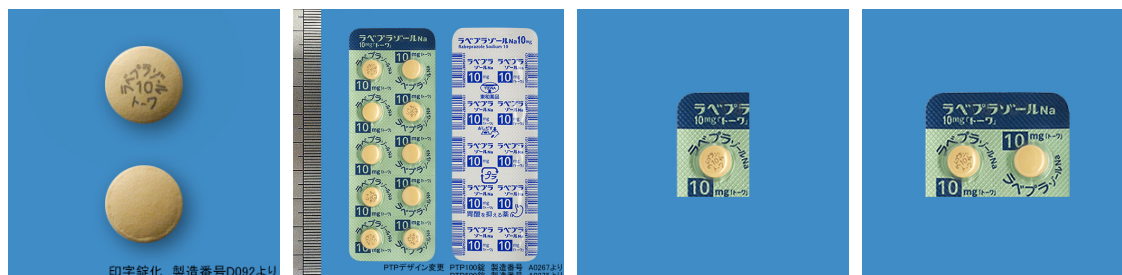


ラベプラゾールNa錠10mg 「トーワ」

パリエット錠10mg のジェネリック医薬品

出荷量の状況	製造販売業者の対応状況	包装集約のお知らせ
A「出荷量通常」	③「限定出荷（他社品の影響）」	—



	販売名	会社名	規格単位	薬価	
東和製品	ラベプラゾールNa錠10mg 「トーワ」	東和薬品	10mg1錠	21.30	
先発・代表薬剤	パリエット錠10mg	エーザイ=EAファーマ	10mg1錠	29.00	
診療報酬上の後発医薬品		該当する			
効能・効果 用法・用量の先発・代表薬剤との比較		一致			
一般名	ラベプラゾールナトリウム				
薬効分類名	プロトンポンプ・インヒビター	規制区分	—		
貯法	室温保存	有効期間	3年		
有効成分	1錠中 日局 ラベプラゾールナトリウム 10mg				
性状	淡黄色のフィルムコーティング錠				
風味					
錠径 (mm)	6.8	厚さ (mm)	3.3	質量 (mg)	134
シートサイズ (mm)	31×83				
原薬製造国	スペイン、日本				
製剤製造業者	東和薬品				
承認年月日	2010年07月15日	薬価基準収載年月日	2010年11月19日	販売開始年月日	2010年11月19日

ラベプラゾールNa錠10mg「トーフ」

パリエット錠10mgのジェネリック医薬品

薬価基準収載医薬品コード	YJコード	レセプト電算コード（個別）	レセプト電算コード（統一名）	
2329028F1112	2329028F1112	622012901	-	
包装単位	調剤包装単位（GS1コード）	販売包装単位（GS1コード）	統一商品コード	HOT番号
PTP 100T	 (01) 04987155400526	 (01) 14987155400028	155400021	1201291010101
PTP 500T	 (01) 04987155400526	 (01) 14987155400059	155400052	1201291010102
バラ 100T	 (01) 04987155400533	 (01) 14987155400035	155400038	1201291010301