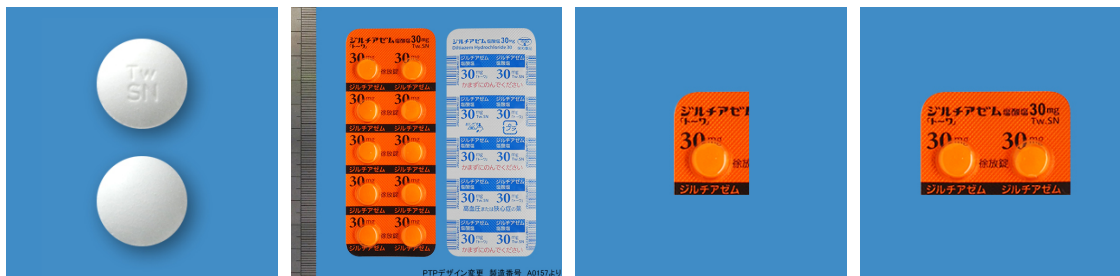


ジルチアゼム塩酸塩錠30mg「トーワ」

ヘルベッサ錠30のジェネリック医薬品

出荷量の状況	製造販売業者の対応状況	包装集約のお知らせ
Aプラス「出荷量増加」	①「通常出荷」	—



	販売名	会社名	規格単位	薬価	
東和製品	ジルチアゼム塩酸塩錠30mg「トーワ」	東和薬品	30mg1錠	6.30	
先発・代表薬剤	ヘルベッサ錠30	田辺ファーマ	30mg1錠	6.30	
診療報酬上の後発医薬品	該当しない				
効能・効果 用法・用量の先発・代表薬剤との比較	一致				
一般名	ジルチアゼム塩酸塩				
薬効分類名	Ca拮抗剤	規制区分	処		
貯法	室温保存	有効期間	3年		
有効成分	1錠中 日局 ジルチアゼム塩酸塩 30mg				
性状	白色の素錠（徐放性）				
風味					
錠径 (mm)	8.0	厚さ (mm)	4.3	質量 (mg)	190
シートサイズ (mm)	37×94				
原薬製造国	インド、インド（日本）				
製剤製造業者	東和薬品				
承認年月日	2013年08月06日	薬価基準収載年月日	2013年12月13日	販売開始年月日	1984年08月01日

ジルチアゼム塩酸塩錠30mg 「トーフ」

ヘルベッサ錠30のジェネリック医薬品

薬価基準収載医薬品コード	YJコード	レセプト電算コード（個別）	レセプト電算コード（統一名）	
2171006F1011	2171006F1364	620307012	622726000	
包装単位	調剤包装単位（GS1コード）	販売包装単位（GS1コード）	統一商品コード	HOT番号
PTP 100T	 (01) 04987155173567	 (01) 14987155173069	155173062	1030709120204
バラ 1000T	 (01) 04987155173574	 (01) 14987155173076	155173079	1030709120102