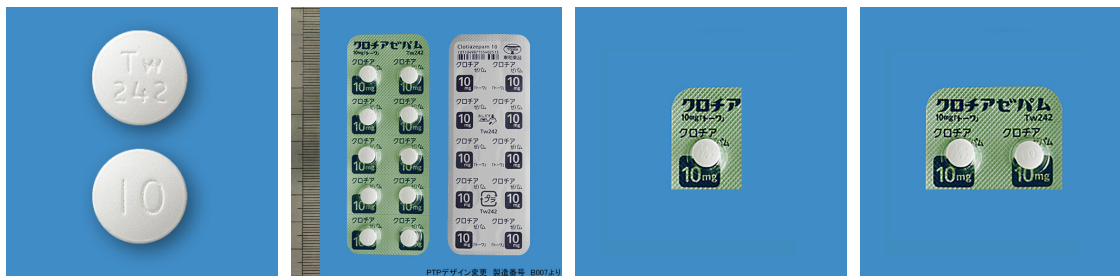


## クロチアゼパム錠10mg「トーワ」

リーゼ錠10mgのジェネリック医薬品

出荷量の状況	製造販売業者の対応状況	包装集約のお知らせ
A「出荷量通常」	①「通常出荷」	—



	販売名	会社名	規格単位	薬価	
東和製品	クロチアゼパム錠10mg「トーワ」	東和薬品	10mg1錠	10.80	
先発・代表薬剤	リーゼ錠10mg	田辺ファーマ	10mg1錠	10.80	
診療報酬上の後発医薬品		該当しない			
効能・効果 用法・用量の先発・代表薬剤との比較		一致			
一般名	クロチアゼパム				
薬効分類名	心身安定剤	規制区分	向 処		
貯法	室温保存	有効期間	3年		
有効成分	1錠中 日局 クロチアゼパム 10mg				
性状	白色のフィルムコーティング錠				
風味					
錠径 (mm)	6.1	厚さ (mm)	2.8	質量 (mg)	86
シートサイズ (mm)	31×83				
原薬製造国	日本				
製剤製造業者	東和薬品				
承認年月日	2010年07月15日	薬価基準収載年月日	2010年11月19日	販売開始年月日	2010年11月19日

## クロチアゼパム錠10mg「トーワ」

リーゼ錠10mgのジェネリック医薬品

薬価基準収載医薬品コード	YJコード	レセプト電算コード（個別）	レセプト電算コード（統一名）	
1179012F2017	1179012F2050	622012501	622712300	
包装単位	調剤包装単位（GS1コード）	販売包装単位（GS1コード）	統一商品コード	HOT番号
PTP 100T	 (01)04987155402513	 (01)14987155402015	155402018	1201253010101