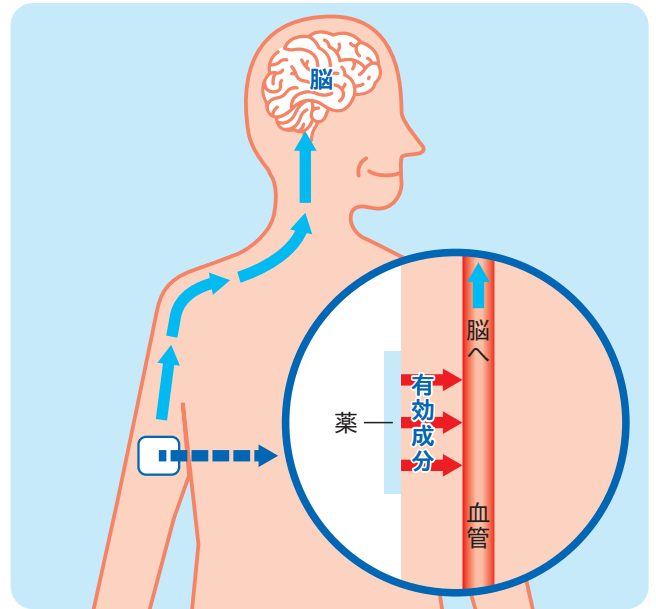


リバルエン®LAパッチの治療の進め方

監修 香川大学医学部 精神神経医学講座 教授 中村 祐 先生

リバルエン®LAパッチとは

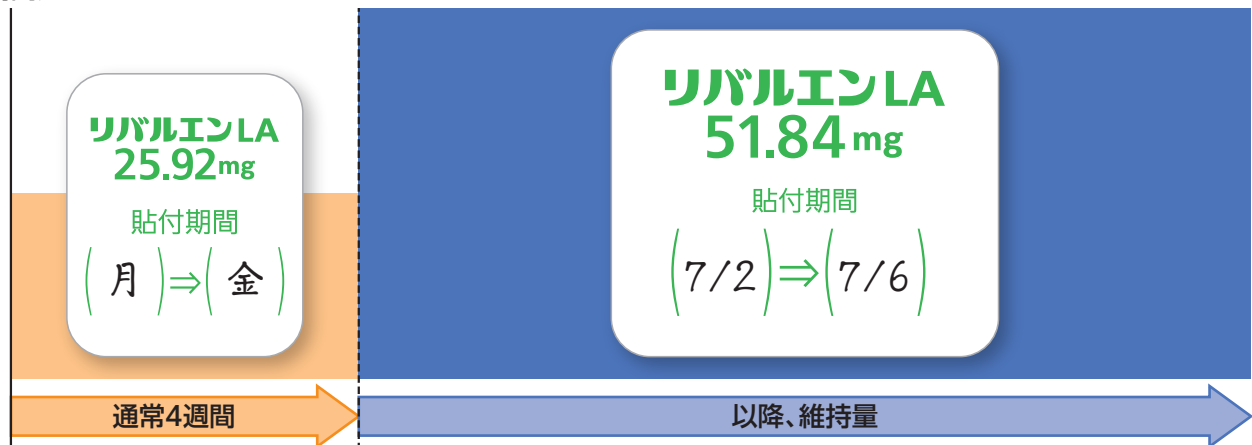
リバルエン®LAパッチは、皮膚から有効成分が吸収される貼り薬（パッチ剤）で、軽度及び中等度のアルツハイマー型認知症における認知症症状の進行を遅らせる働きがあります。この薬は、皮膚に貼ると長い時間、成分が少しずつ放出されるように工夫されています。放出された薬の成分は皮膚を通過して少しずつ体内に吸収され、血液の流れに乗って脳で働きます。



リバルエン®LAパッチの特徴

- **【1回1枚】【1週間に2回】【決めた曜日】**に貼りかえます
- 2種類の大きさがあり、まずは薬に身体を慣らし、副作用などが起きないか確認するために**サイズの小さいほうから治療を開始**します。
- **継続できると医師が判断した場合には**、通常4週後にサイズの大きい維持量（薬の効果が期待できる量）に変更します。

使用開始



問題が無いことを確認出来たら維持量へ

医師の判断で貼付する薬の量を変更する場合がありますので、必ず医師の指示通りに貼ってください。

自分の貼りかえる曜日を書き込もう

貼りかえる曜日に○をつけましょう

日	月	火	水	木	金	土

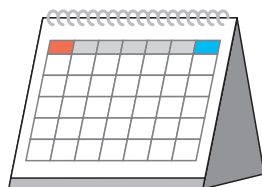
私の貼りかえは 曜日と 曜日です

貼りかえスケジュール

この薬は、1回1枚貼付し、1週間に2回、決めた曜日に貼りかえます。

ご自身の生活パターンに合わせて、毎週同じ曜日に貼りかえましょう。

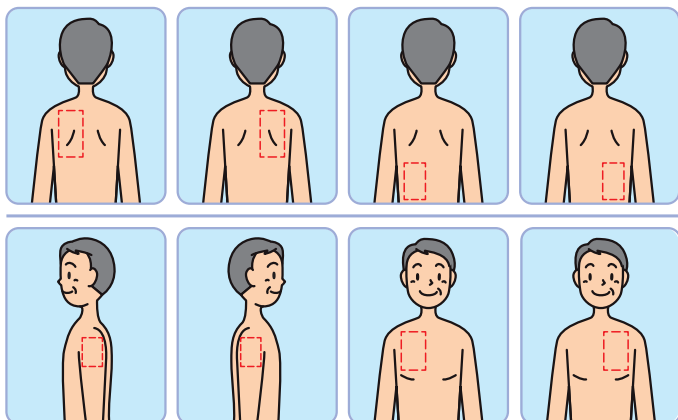
デイサービスなどのサービスがある日や、ごみ捨ての日など、毎週決まった曜日に行うことと合わせると覚えやすいでしょう。



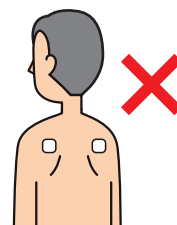
貼りかえスケジュールの組み合わせ

月曜日	+	金曜日
火曜日	+	土曜日
水曜日	+	日曜日
木曜日	+	月曜日
金曜日	+	火曜日
土曜日	+	水曜日
日曜日	+	木曜日

貼る場所と注意点



- 背中・上腕・胸のいずれかに貼ります
- 貼る場所は毎回変え、同じ場所に続けて貼らないでください
- 一度に2枚以上貼らないでください
- 傷や湿疹、皮膚炎などがある場所には貼らないでください



- 貼り忘れに気づいたとき、完全にはがれたときは、気づいた時点で新しい薬を貼ってください。その後は、あらかじめ決めた曜日に新しい薬に貼りかえてください
- はがれそうなときは、再度手で押さえて貼ってください。押さえてもはがれそうなときは、市販の医療用テープで固定してください
- 気になる症状が現れた場合は、医師又は薬剤師に相談してください