



尿意切迫感

排尿を我慢する余裕がない程、
強い尿意が突然生じることがある



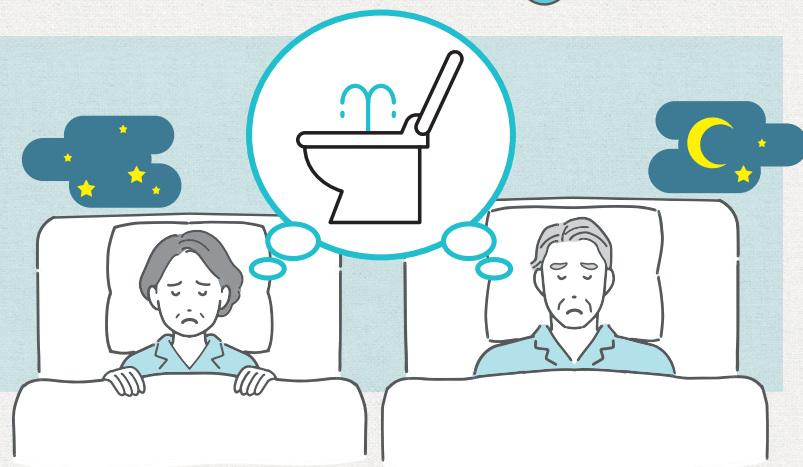
頻尿

トイレが近い(1日8回以上が目安)



夜間頻尿

夜中に何度もトイレに起きる



切迫性尿失禁(尿漏れ)

急に尿意を催し、トイレまで我慢できずに
漏れてしまうことがある



このような
症状がある方

医師に相談してみませんか？