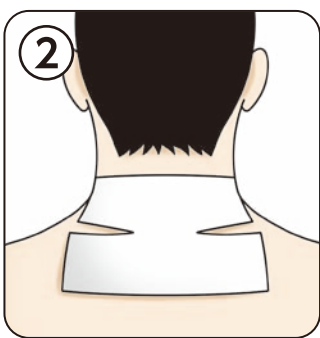
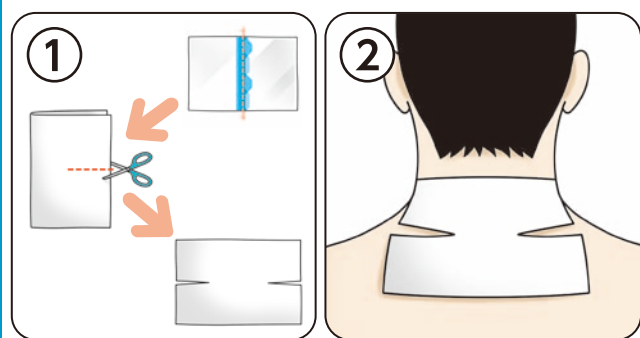


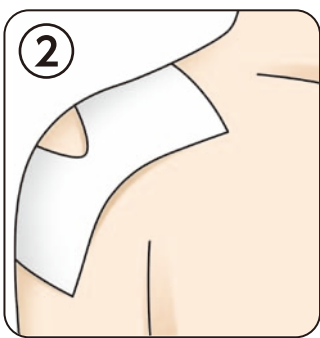
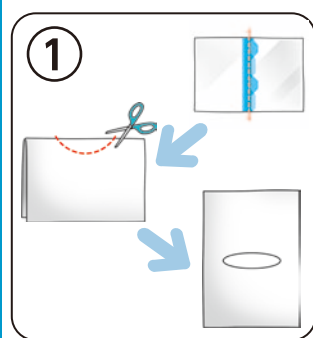
# ロキソプロフェンNaパップ「トローワ」 の上手な貼り方例

監修：河合 栄蔵先生  
(河合整形外科・内科 院長)



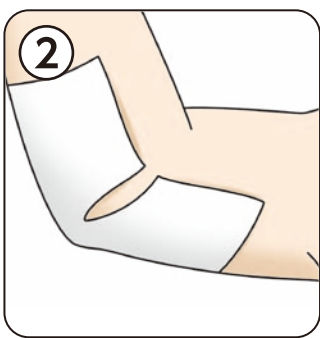
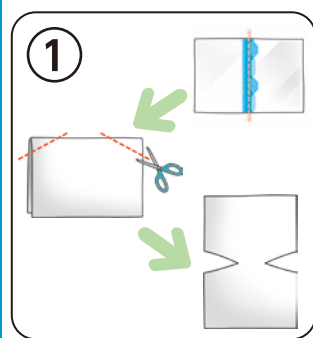
## 首に貼る場合

- ①点線に沿って二つ折りにし、真ん中に半分ほど切り込みを入れます。
- ②フィルムをはがし、パップをのぼしながら首、背中の方に貼ります。



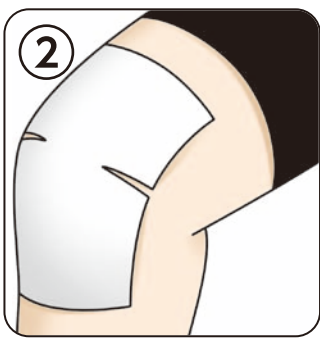
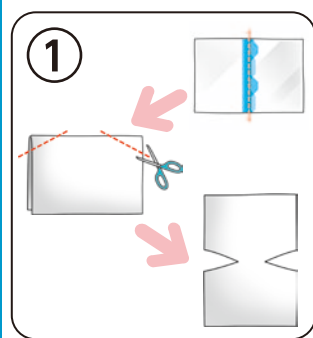
## 肩に貼る場合

- ①点線に沿って二つ折りにし、真ん中を少し切り取ります。
- ②フィルムをはがし、切り込みが可動部位にあたるように少しのぼして貼ります。



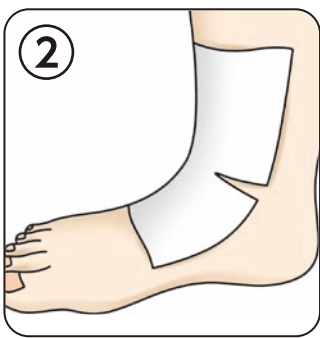
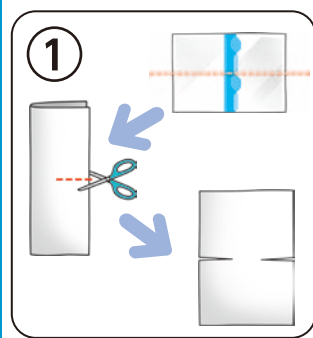
## ひじに貼る場合

- ①点線に沿って二つ折りにし、両端を切り取ります。
- ②ひじを軽く曲げ、片方ずつフィルムをはがして患部に貼ります。



## ひざに貼る場合

- ①点線に沿って二つ折りにし、両端を切り取ります。
- ②ひざを軽く曲げ、片方のフィルムをはがして患部に貼ります。次に、残りのフィルムをはがして患部に貼ります。

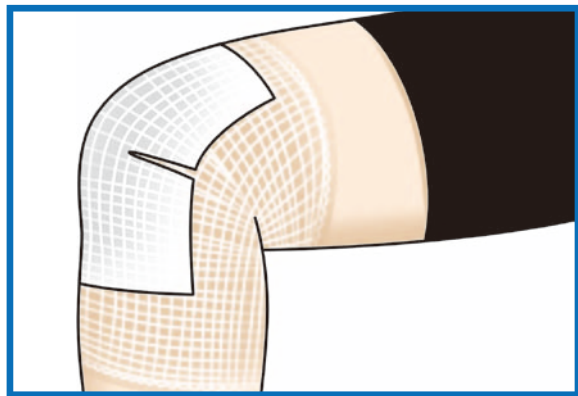


## 足首に貼る場合

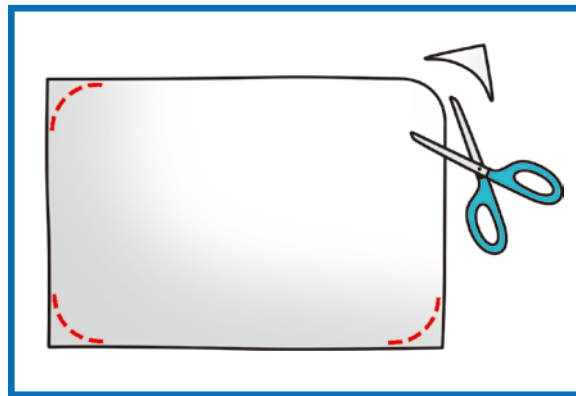
- ①点線に沿って二つ折りにし、切り込みを入れます。
- ②切り込みを可動部位にあたるように、片方のフィルムをはがして患部に貼ります。次に、残りのフィルムをはがしながら、患部に貼ります。

# ロキソプロフェンNaパップ「トーフ」 を使われる患者さんへ

## はがれにくくするコツ



- 患部を包帯や医療用ネットで固定します。



- 四隅を切って丸くします。

## かぶれにくくするコツ

- できるだけ患部を清潔にしてから貼ります。
- 貼り替える際、次に貼るまで少し時間を置いて皮膚を休ませます。
- 出来るだけ同じ部位に貼らないように少しずつ位置をずらして貼ります。
- お風呂上がりに貼る場合は、汗が収まってから貼ります。

※かゆみや皮膚が赤くなるなどの症状がある場合は、使用を中止して医師または薬剤師に相談してください。

## 安心してお使いいただくために

- 薬袋に記載された「注意」をよく読み正しくお使いください。
- 気になることや分からないことがある場合は、医師または薬剤師に相談してください。

施設名

### 上手な貼り方



スマートフォン用お薬の情報



スマートフォンで左記バーコードを読み取ると貼り方等の情報がご覧いただけます。読み取れない場合は下記アドレスを入力してください。

<http://twyh.jp/lox-p/>



東和薬品株式会社

2013年6月作成(C-1)