



エルピナン錠 20 (PTP1000 錠)

錠剤識別コード表示等変更のお知らせ

平素は格別のご高配を賜わり厚くお礼申し上げます。

この度、エルピナン錠 20 (PTP1000 錠) の錠剤本体の識別コードの表示を Tw/226 から Tw226/20 /20に変更し、それに伴い錠径のサイズ、PTP・個装箱デザイン等を変更、調剤RSSコードの表示を致しましたので、ご案内申し上げます。

記

【包装単位および変更ロット】

PTP1000 錠: Lot No. B005

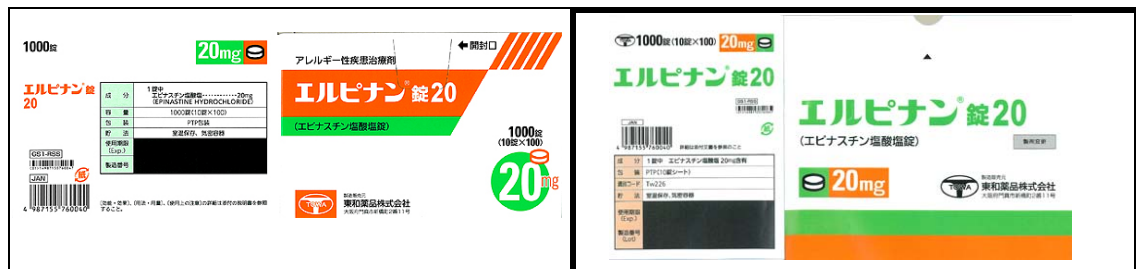
【変更内容】

- ①錠剤識別コードの表示方法変更: Tw/226 → Tw226/20
- ②錠径サイズ変更: 8.2mm → 8.1mm
- ③PTPシートデザイン・サイズ変更: 31×83 (mm) → 37×94(mm)
- ④調剤包装単位の RSS コード表示

変更前	変更後
<p>本体</p>	<p>本体</p>
<p>PTP</p>	<p>PTP 上段</p>
<p>RSSコード(調剤包装単位)</p>	<p>下段</p> <p>4 段目</p> <p>5 段目</p>

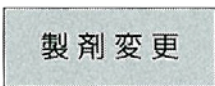
⑤個装箱形状、サイズ変更: 120×115×80 (mm) → 145×89×125(mm)

⑥個装箱・ピローデザイン、集中表示の表示欄変更



【個装箱表示】

しばらくの間、以下のように個装箱へ表示致します。



以上