

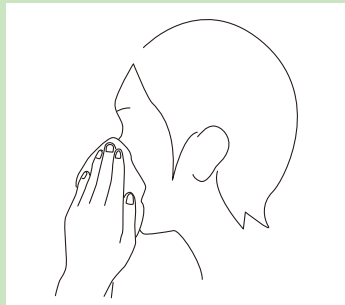
# ベクロメタゾン鼻用パウダー25 $\mu$ g「トローワ」の使用法

お薬を正しく使用していただくため以下の事項をお守りください。

噴霧前に裏面の注意事項も必ずお読みください。

監修：榎木医院 院長 榎木義祐先生

## 1 鼻をかむ



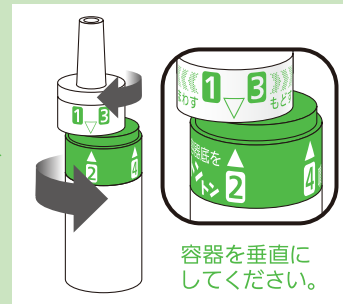
お薬を使用する前に鼻をかんで、鼻のとおりを良くしてください。

## 2 確認する



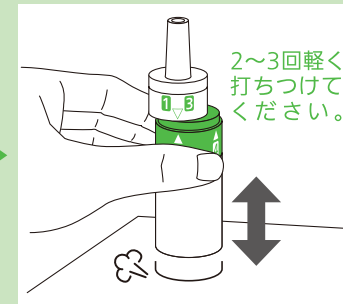
キャップをはずし、上図のようにノズルの▽とジョイントの△(4)が合っていることを確認してください。

## 3 ノズルをずらす



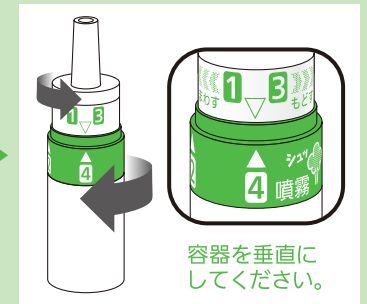
▽と△(2)が合うようにノズルと本体を矢印の方向へまわして、ノズルをずらしてください。

## 4 充填する



3の状態のままで、2~3cmの高さから平らなところに2~3回軽く打ちつけてください。

## 5 ノズルをもどす



ノズルと本体を矢印の方向へまわして、▽と△(4)が合う位置にノズルをもどしてください。

## 6 噴霧する



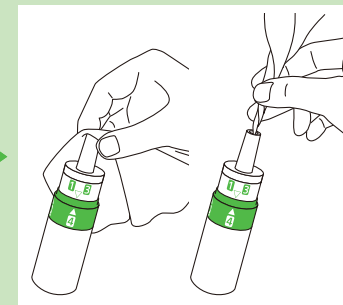
片方の鼻腔を指で押さえながら、もう片方の鼻腔にノズルを入れ、ポンプを2~3回一気に強く押してください。

## 7 逆の鼻腔にも噴霧する



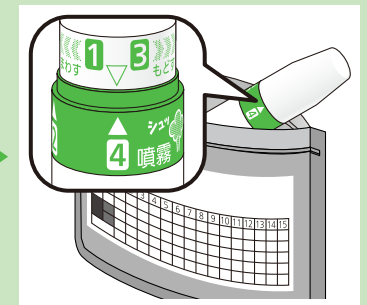
再び2~5の操作を行い、もう片方の鼻腔にノズルを入れて6の操作と同じように噴霧してください。

## 8 お手入れ



噴霧終了後、綿棒やティッシュペーパーなどで、ノズルの外側と内側の汚れを拭き取ってください。

## 9 保管する



▽と△(4)を合わせてキャップを閉めてください。「噴霧回数記入欄」にチェックした後、保管袋に入れて保管してください。

**！**操作手法が途中でわからなくなった場合  
もう一度2の操作から操作しなおしてください。  
その際、  
お薬がより多く噴霧される  
ことはありません。

このお薬、または噴霧方法についてご質問がありましたら、医師、または薬剤師にお問い合わせください。

あなたの噴霧回数は、各鼻腔に 1日 回噴霧

噴霧は 朝・夜・( )

使用開始日       年      月      日

## このお薬について

- このお薬は、くしゃみ、鼻水、鼻づまりの症状を治すお薬です。
- 医師に指示された用法・用量（噴霧回数）を守ってください。
- このお薬は、鼻に直接噴霧するお薬です。目や口に噴霧しないでください。
- このお薬は、60回噴霧用です。  
（各鼻腔に1日2回ずつ噴霧した場合、15日間で60回噴霧となります。）
- 1回に噴霧するお薬の量はごくわずかです。さほどお薬を噴霧したようには感じませんが、正しく噴霧操作を行えば、お薬は用量通り噴霧されています。
- 容器を分解したり、水洗いしないでください。正しく噴霧できなくなります。

使用方法については裏面をご覧ください。

## 保管袋および噴霧回数チェック表について

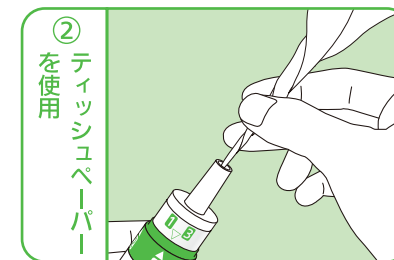
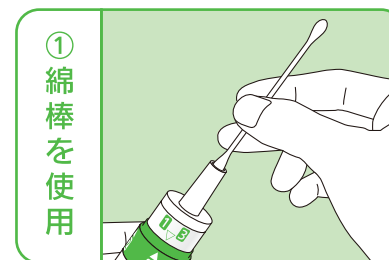
- 保管袋にご使用開始日を記入してください。
- 噴霧回数確認のため、噴霧するごとに記入欄を  チェックしてください。
- アルミ包装開封後も保管袋に入れ、湿気をさけて室温で保管してください。
- アルミ包装開封後、長期間経過したものは使用しないでください。



## 容器のお手入れについて

ノズルについた汚れをそのままにしておくと、噴霧できなくなる場合があります。下記の方法にしたがってお手入れを行ってください。

- 噴霧後は、ノズルの先をティッシュペーパーなどできれいに拭き取ってください。
- 鼻水がついた場合、噴霧後に清潔な綿棒（下図①）、または、こより状にねじったティッシュペーパー（下図②）で、ノズルの中を拭いてください。



容器はプラスチック製です。お薬がなくなりましたら、プラスチックごみとして各自治体の廃棄方法にしたがって廃棄してください。